

## Είστε έγκυος εργαζόμενη του ιδιωτικού τομέα;

Ο εργοδότης απαγορεύεται να σας απολύσει από την 1η ημέρα της εγκυμοσύνης, έως και 18 μήνες μετά τον τοκετό (Ν.3996/2011, άρθρο 36).

**Η προστασία ισχύει είτε ο εργοδότης είναι ενήμερος για την εγκυμοσύνη είτε όχι.**

Ο εργοδότης οφείλει να μεριμνήσει, ώστε να εργάζεστε υπό συνθήκες εργασίας που δεν θέτουν σε κίνδυνο την δική σας υγεία και το έμβρυο.

**Η δύσμενης μεταχείριση, η εργασία σε μη ασφαλής περιβάλλοντα και η νυκτερινή εργασία, απαγορεύονται από το νόμο (ΠΔ 176/1997).**

Έχετε το δικαίωμα απαλλαγής από την εργασία σας, για τη διενέργεια ιατρικών εξετάσεων προγεννητικού ελέγχου.

Σε περίπτωση ασθένειας σχετιζόμενης με την κύηση (επαιελούμενη κύηση) δικαιούστε αναρρωτική άδεια με αποδοχές.



## Τι άδειες και επιδόματα δικαιούστε;

### Άδεια μητρότητας

Η συνολική άδεια μητρότητας που δικαιούστε ανέρχεται στις **119 ημέρες**:

**56 ημέρες** πριν την πιθανή ημερομηνία τοκετού, σύμφωνα με βεβαίωση του μαιευτήρα, και

**63 ημέρες** μετά την ημερομηνία τοκετού.

**Σε περίπτωση που ο τοκετός πραγματοποιηθεί νωρίτερα από την πιθανή ημερομηνία, το υπόλοιπο της άδειας χορηγείται μετά τον τοκετό, ώστε να συμπληρωθούν οι 119 ημέρες.**

**Επίδομα Μητρότητας** (κυοφορίας - λοχείας) δικαιούστε εφόσον είστε άμεσα ασφαλισμένη και έχετε πραγματοποιήσει 200 τουλάχιστον μέρες ασφάλισης τα τελευταία δύο χρόνια πριν το τοκετό.

Πληροφορίες για τα δικαιολογητικά στο: [www.ika.gr/gr/infopages/asf/benefits/money/home.cfm](http://www.ika.gr/gr/infopages/asf/benefits/money/home.cfm)

**Επίδομα τοκετού**, δικαιούστε μόνο σε περίπτωση που ο τοκετός πραγματοποιηθεί εκτός νοσηλευτικού ιδρύματος, κρατικού ή ιδιωτικού, συμβεβλημένου ή μη συμβεβλημένου.

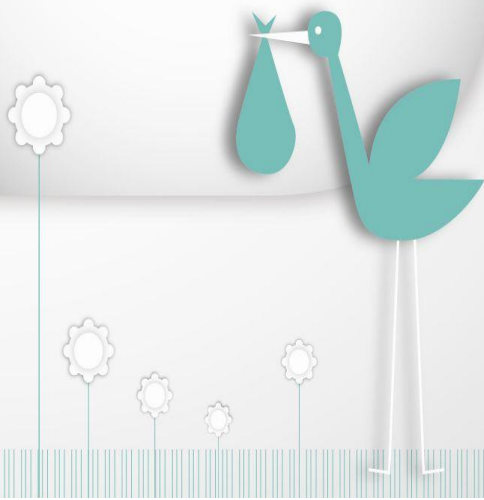
Πληροφορίες στο: [www.eopyg.gov.gr/](http://www.eopyg.gov.gr/)

## Συμπληρωματικές Παροχές Μητρότητας

**Συμπληρωματικές Παροχές Μητρότητας** δικαιούστε αν είστε ασφαλισμένη του Ι.Κ.Α. με σχέση εργασίας ιδιωτικού δικαίου και εργάζεστε κατά την έναρξη της άδειας κυοφορίας, αφού εισπράξετε το επίδομα από το Ι.Κ.Α. για την αποχή από την εργασία σας, λόγω κυοφορίας και λοχείας.

Οι **παροχές μητρότητας** είναι ίσες με τη διαφορά που προκύπτει, αν από τις αποδοχές που σας καταβάλλει ο εργοδότης, αφαιρεθεί το επίδομα που σας κατέβαλε το Ι.Κ.Α. για το ίδιο χρονικό διάστημα. Η προθεσμία για την υποβολή σχετικής αίτησης είναι τρεις μήνες από την ημερομηνία πληρωμής από το Ι.Κ.Α.

Πληροφορίες στο: [www.oaed.gr/index.php?option=com\\_content&view=article&id=615&Itemid=771&lang=el](http://www.oaed.gr/index.php?option=com_content&view=article&id=615&Itemid=771&lang=el)



## Ειδική Παροχή Προστασίας της Μητρότητας

**Ειδική Παροχή Προστασίας της Μητρότητας** (Ν. 3655/2008, άρθρο 142) διάρκειας έως 6 μηνών, δικαιούστε αν είστε εργαζόμενη στον αμειψών ιδιωτικό τομέα και έχετε λάβει επιδόματα μητρότητας από το ΙΚΑ.

Χορηγείται και αμειψεται από τον ΟΑΕΔ με τον κατάστατο μισθό, όπως κάθε φορά καθορίζεται με βάση την ΕΓΣΣΕ. Δεν δικαιούστε την ειδική παροχή εάν εργάζεστε σε φορέας του δημόσιου ή του ευρύτερου δημόσιου τομέα, ανεξαρτήτως σχέσης εργασίας.

Πληροφορίες για τα δικαιολογητικά και τις προθεσμίες υποβολής στο: [http://www.oaed.gr/index.php?option=com\\_content&view=article&id=616&Itemid=772&lang=el](http://www.oaed.gr/index.php?option=com_content&view=article&id=616&Itemid=772&lang=el)

### Άδεια Ανατροφής

Ένας από τους δύο εργαζόμενους γονείς, ανεξάρτητα από το φύλο, δικαιούται άδεια ανατροφής με τη μορφή μειωμένου ωραρίου 30 μηνών επί 1 ώρα την ημέρα. Εναλλακτικά, ο γονέας μπορεί να λάβει

- Μειωμένο ωράριο επί 18 μήνες με 2 ώρες για τον πρώτο χρόνο και 1 ώρα για τους επόμενους 6 μήνες

- 3,5 μήνες συνεχόμενη άδεια

Την εναλλακτική άδεια δικαιούστε μόνο εφόσον σε αυτό συμφωνεί ο εργοδότης σας (ΕΓΣΣΕ 1993 άρθρο 9 όπως τροποποιήθηκε και ισχύει).

Επιπλέον, οι γονείς δικαιούνται τετράμηνη άδεια άνευ αποδοχών (Ν. 4075/2012, άρθρα 48-54)



## Πώς μπορείτε να επικοινωνήσετε με τον Συνήγορο του Πολίτη;

Χατζηγιάννη Μέξη 5, Τ.Κ. 115 28 Αθήνα  
(Περιοχή Χίλων/Στάση Μετρό: Μέγαρο Μουσικής)

Τηλεφωνικό Κέντρο:  
(+30) 213 1306600

Δευτέρα – Παρασκευή 08.30 έως 14.00  
Τετάρτη 08.30 έως 16.30

Φαξ: (+30) 210 7292129

Γραμματεία Κύκλου Ισότητας των Φύλων

Πληροφορίες στην ιστοσελίδα  
[www.synigoros.gr](http://www.synigoros.gr)



twitter:  
Follow@synigoros



Χρήσιμα Τηλέφωνα:

ΙΚΑ – ΕΤΑΜ  
Τηλ. 210 5215000

ΕΟΠΥΥ  
Τηλ. 210 6871770-1-2-3

ΟΑΕΔ  
Τηλ. 210 9989000

Υπουργείο Εργασίας και Κοινωνικής Ασφάλισης  
Διεύθυνση Εργασίας  
Τμήμα Ισότητας των Φύλων  
Τηλ. 213 1516392

Ημερομηνία Έκδοσης:

## Πότε επιστρέφετε στη δουλειά σας και τι ισχύει;

Μετά τη λήψη των σχετικών αδειών, δικαιούστε να επιστρέψετε στην εργασία σας, στην ίδια ή ισοδύναμη θέση και με την ίδια ή ισοδύναμη σχέση και σύμβαση εργασίας και να επωφεληθείτε τυχόν αυξήσεων που υπήρξαν κατά το διάστημα απουσίας σας.

Απαγορεύεται η όποια δυσμενής μεταχείριση, λόγω της απουσίας σας σε άδεια μητρότητας ή ανατροφής.

Απαγορεύεται η απόλυση προ της λήξης του 18μήνου από την ημερομηνία τοκετού, παρά μόνο για σπουδαίο λόγο που δεν σχετίζεται με τη μητρότητα και κρίνεται μόνο από τα αρμόδια δικαστήρια.

Η απόλυση κατά τη διάρκεια αυτής της περιόδου θεωρείται άκυρη. Ο εργοδότης οφείλει να αναγράψει τον λόγο της απόλυσης στο έγγραφο της καταγγελίας και να την αναγγείλει εντός 8 ημερών στο αρμόδιο Τμήμα Κοινωνικής Επιθεώρησης. Σε αυτήν την περίπτωση διαθέτετε 3 μήνες προθεσμία, από την ημερομηνία της καταγγελίας, για να προσφύγετε στα δικαστήρια.

Πληροφορίες στο: [www.synigoros.gr](http://www.synigoros.gr)

## Μήπως ανήκετε στις ειδικές περιπτώσεις;

Εάν είστε θετός γονέας, ανεξαρτήτως φύλου, δικαιούστε να λάβετε την άδεια ανατροφής από την χρονική αφετηρία της ολοκλήρωσης της υιοθεσίας και ωστόσο το παιδί κλείσει τα 6 χρόνια του.

Σε περίπτωση που αποκτήσετε παιδί με τη διαδικασία της παρένθετης μητρότητας, δικαιούστε τις άδειες που αφορούν τη φροντίδα και την ανατροφή του παιδιού, όπως ο φυσικός γονέας.

Αν ανήκετε στους ανάδοχους γονείς, διατηρείτε όλα τα δικαιώματα που έχουν οι φυσικοί και θετοί γονείς, σχετικά με την προστασία της οικογένειας και τη διευκόλυνση των εργαζομένων.

## Εάν αντιμετωπίζετε οποιοδήποτε πρόβλημα σχετικά με κάποιο από τα παραπάνω δικαιώματα, όποιος κι αν είναι ο εργοδότης σας, δικαιούστε να προσφύγετε:

- ♦ Με καταγγελία στην αρμόδια Επιθεώρηση Εργασίας
- ♦ Με αναφορά στο Συνήγορο του Πολίτη

### Η αναφορά αυτή μπορεί να υποβληθεί:

- ♦ Αυτοπροσώπως στα γραφεία του Συνηγόρου του Πολίτη
- ♦ Ταχυδρομικώς
- ♦ Με φαξ
- ♦ Με την υποβολή ηλεκτρονικής αναφοράς από την ιστοσελίδα του ΣΤΠ <http://www.synigoros.gr/?i=ygovoli-anaforas.el.upobolianaforas>
- ♦ Μέσω των Κέντρων Εξυπηρέτησης Πολιτών (Κ.Ε.Π.)
- ♦ Μέσω συνδικαλιστικού σωματείου που πρέπει να ενεργεί με τη συναίνεση σας
- ♦ Μέσω μη κυβερνητικής οργάνωσης που πρέπει να ενεργεί με τη συναίνεση σας



## ΕΓΚΥΜΟΣΥΝΗ ΜΗΤΡΟΤΗΤΑ & ΕΡΓΑΣΙΑΚΑ ΔΙΚΑΙΩΜΑΤΑ

Ο Συνήγορος του Πολίτη έχει οριστεί από τον νόμο ως φορέας παρακολούθησης, αλλά και φορέας προώθησης της αρχής της ίσης μεταχείρισης μεταξύ ανδρών και γυναικών:

- στην απασχόληση, στην εργασία και στην επαγγελματική εκπαίδευση
- στην παροχή αγαθών και υπηρεσιών στο δημόσιο τομέα
- στην άσκηση αιτιατελούς επαγγελματικής δραστηριότητας

Στο πλαίσιο των αρμοδιοτήτων του αυτών ο Συνήγορος του Πολίτη σας ενημερώνει για τα δικαιώματά σας ως εργαζόμενη έγκυος και νέα μητέρα σχετικά με:

- Όρους και συνθήκες εργασίας στην περίοδο προστασίας μητρότητας και κατά την επιστροφή στην εργασία
- Παροχές και επιδόματα μητρότητας
- Άδειες μητρότητας

**Γιατί η έγκυος «εγκυμονεί» κινδύνους!**



Με τη συγχρηματοδότηση της Ελλάδας και της Ευρωπαϊκής Ένωσης